

# Direttiva sulla prestazione energetica degli edifici: una spiegazione

La revisione della direttiva fissa nuove norme più ambiziose in materia di efficienza energetica per gli edifici nuovi e ristrutturati nell'UE. L'obiettivo è incoraggiare i proprietari di immobili in tutta l'UE a ristrutturare i propri edifici.

**Entro il 2050 tutti gli edifici dell'UE dovrebbero diventare a emissioni zero.**



## Come contribuisce all'obiettivo della neutralità climatica?

**Gli edifici nell'UE rappresentano il**

**40%**  
del consumo di energia finale



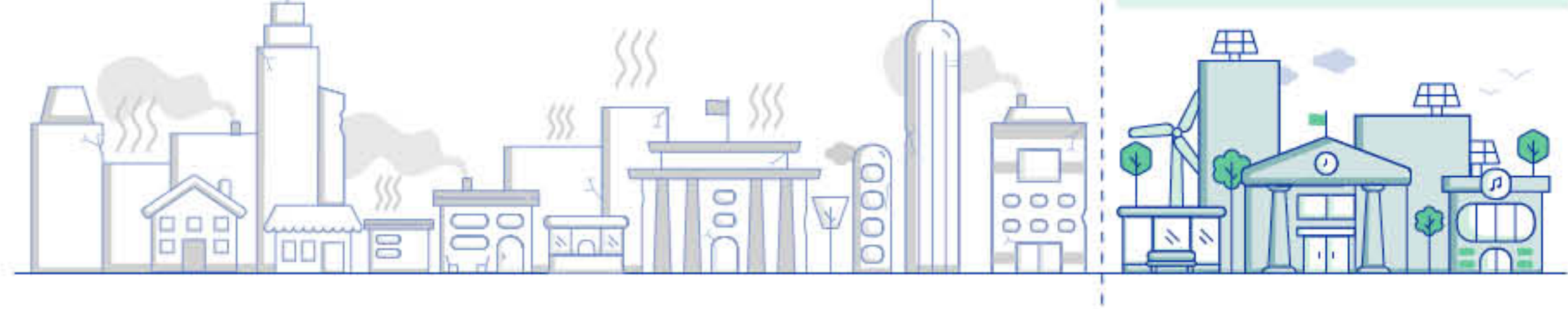
**36%**  
delle emissioni di gas a effetto serra legate all'energia



### Enorme potenziale in termini di riduzioni

quasi il **75%** degli edifici esistenti è inefficiente sotto il profilo energetico e richiederà ristrutturazioni energetiche su vasta scala

minori consumi energetici  
+  
più energia verde  
=  
meno emissioni

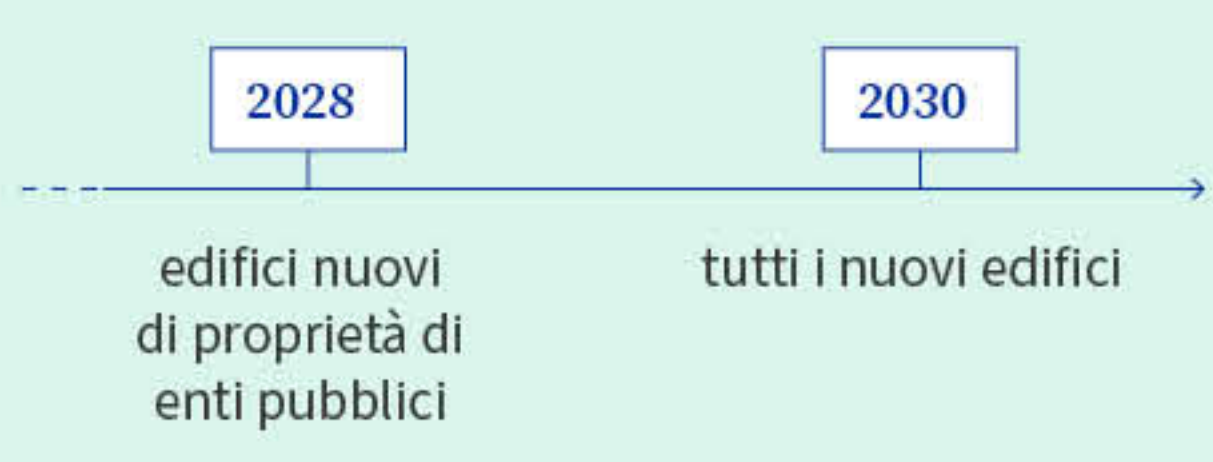


## Cosa cambierà?

### Nuove costruzioni



Nuovi edifici che dovranno essere a emissioni zero:

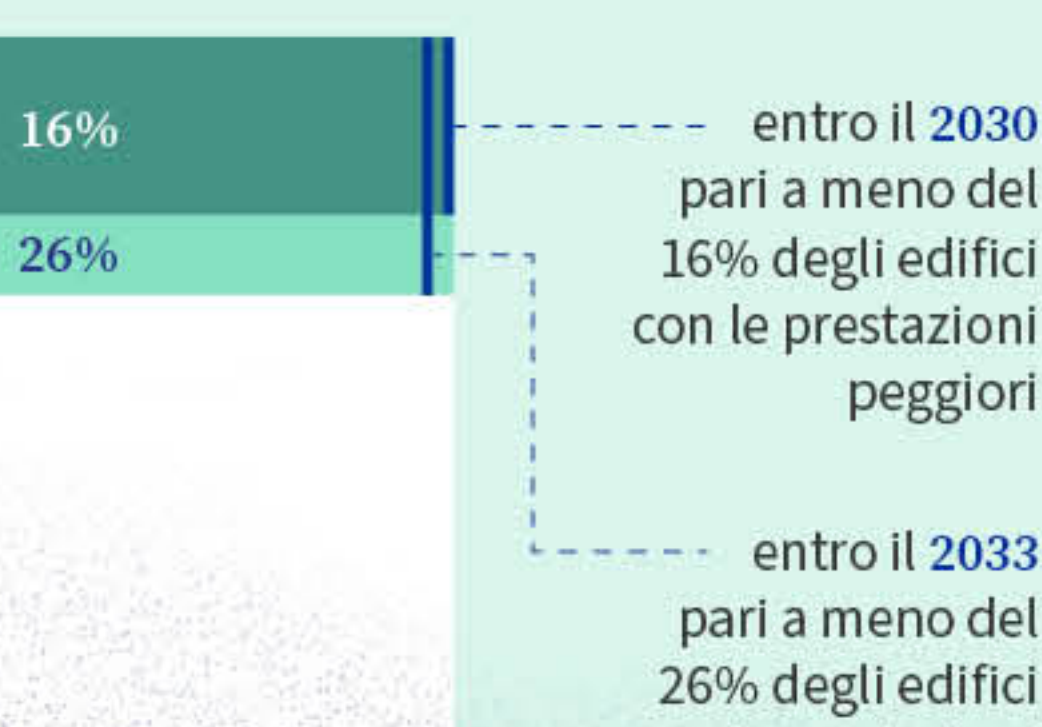


### Edifici esistenti

#### → Edifici non residenziali

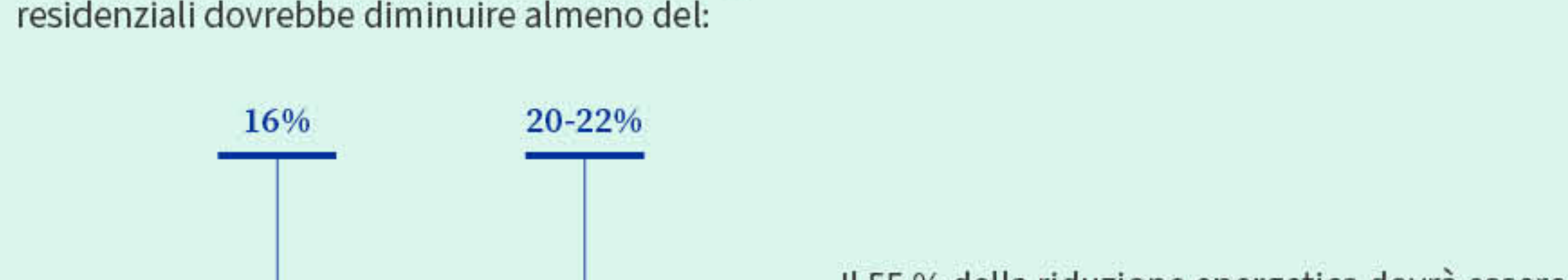
Gli Stati membri dovranno fissare **norme minime di prestazione energetica** = quantità massima di energia che gli edifici possono utilizzare per m<sup>2</sup> all'anno (sulla base del parco immobiliare complessivo del 2020).

**Il consumo energetico di tutti gli edifici non residenziali deve essere**



#### → Edifici residenziali

Il consumo medio di energia primaria di tutti gli edifici residenziali dovrebbe diminuire almeno del:



Dal 2050, il parco immobiliare nazionale dovrebbe diventare a emissioni zero.

#### → Eccezioni



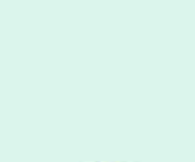
edifici storici



luoghi di culto e edifici destinati ad attività religiose



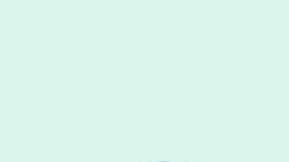
edifici indipendenti con superficie inferiore a 50 m<sup>2</sup>



case per vacanze estive e edifici residenziali usati per un periodo limitato e con un consumo energetico ridotto



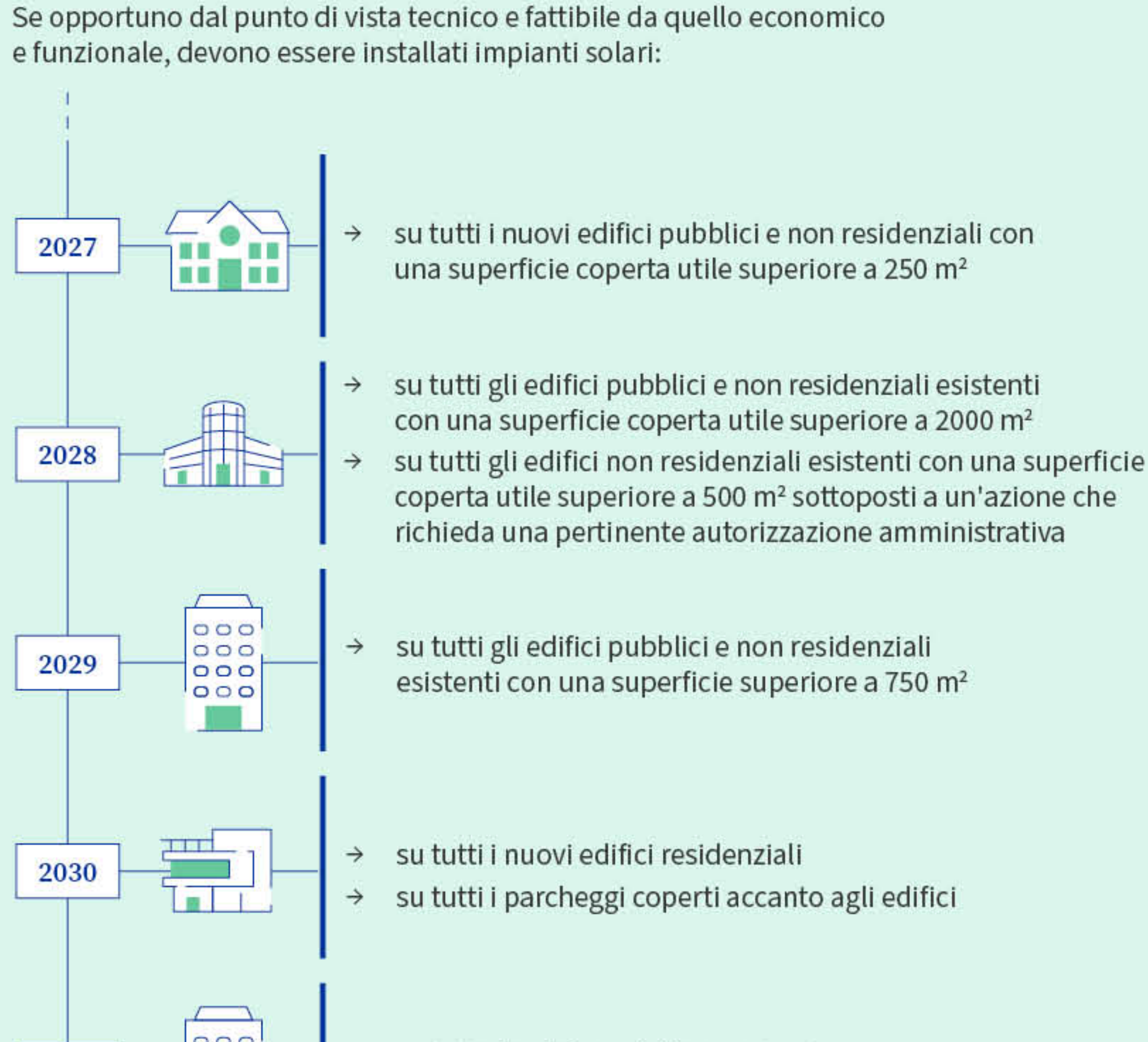
edifici di proprietà delle forze armate e utilizzati a scopi di difesa



siti industriali, officine e edifici agricoli non residenziali

### Energia più verde per gli edifici

Se opportuno dal punto di vista tecnico e fattibile da quello economico e funzionale, devono essere installati impianti solari:



Eccezioni possibili a livello nazionale per specifici tipi di edifici

### Più infrastrutture per biciclette e veicoli elettrici

- più punti di ricarica
- infrastrutture disponibili per un maggior numero di punti di ricarica in futuro
- più parcheggi per biciclette



### Incentivi per incoraggiare le ristrutturazioni



misure finanziarie



sostegno amministrativo