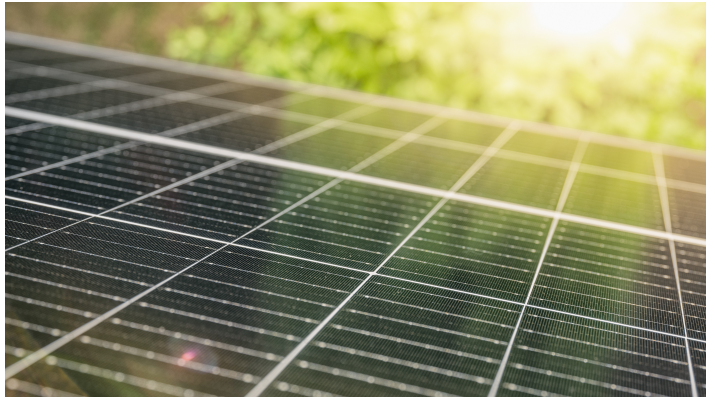


MASE, pubblicato decreto CER

By Angela Sanchini
24 gennaio 2024



È stato pubblicato, sul sito del Ministero dell’Ambiente e della Sicurezza Energetica, il **decreto che stimola la nascita e lo sviluppo delle Comunità energetiche rinnovabili e dell’autoconsumo diffuso in Italia**. Dal 24 gennaio entra a tutti gli effetti in vigore il decreto, essendo avvenuta la registrazione della Corte dei Conti e, in precedenza, l’approvazione della Commissione europea.

Come previsto dal provvedimento stesso, **entro i successivi trenta giorni** saranno approvate dal Ministero, previa verifica da parte dell’ARERA e su proposta del Gestore dei Servizi Energetici, le **regole operative che dovranno disciplinare le modalità e le tempistiche di riconoscimento degli incentivi**. Il GSE, soggetto gestore della misura, metterà in esercizio i portali attraverso i quali sarà possibile presentare le richieste, entro 45 giorni dall’approvazione delle regole.

“Comunità Energetiche Rinnovabili e autoconsumo diffuso – afferma il Ministro Gilberto Pichetto – sono due ingranaggi centrali della transizione energetica del Paese: oggi siamo dunque ancor più vicini a questo atteso obiettivo, che potrà veramente dare una svolta per lo sviluppo delle rinnovabili in Italia, rafforzandone la sicurezza energetica e avvicinandoci agli obiettivi climatici”.

Il testo individua due strade per promuovere lo sviluppo nel Paese delle CER:

- un **contributo a fondo perduto fino al 40%** dei costi ammissibili, finanziato dal PNRR e rivolto alle comunità i cui impianti sono realizzati nei comuni sotto i cinquemila abitanti che supporterà lo sviluppo di due gigawatt complessivi,
- una **tariffa incentivante sull’energia rinnovabile prodotta e condivisa** per tutto il territorio nazionale.

I due benefici sono tra loro cumulabili. Attraverso il provvedimento sarà dunque favorito lo sviluppo di **cinque gigawatt complessivi** di impianti di produzione di energia rinnovabile.

Il GSE, inoltre, renderà disponibili sul proprio sito istituzionale (www.gse.it) **documenti e guide informative**, oltre a canali di supporto dedicati, per accompagnare gli utenti nella costituzione delle CER e, in raccordo con il MASE, lancerà una **campagna informativa** per rendere consapevoli i consumatori dei benefici legati al nuovo meccanismo: il primo “step” è già online e consiste in alcune “FAQ” per iniziare ad orientare cittadini, piccole e medie imprese, enti, cooperative e tutti gli altri destinatari del provvedimento.

Sarà presto online sul sito del GSE anche un **simulatore per la valutazione energetica ed economica** delle iniziative, mentre è già disponibile la **mappa interattiva delle cabine primarie** su territorio nazionale.

Decreto CER 2024