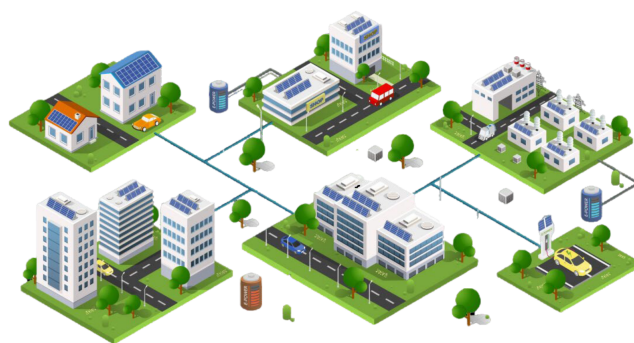


Contributi PNRR per le CER: proroga al 30 novembre 2025

By Angela Sanchini
mar 28, 2025



Il Ministero dell'Ambiente e della Sicurezza Energetica (MASE), per garantire il raggiungimento del target M2C2-47, ha deciso di prorogare al **30 novembre 2025** la scadenza per la chiusura dello sportello, tenuto conto dell'attuale numero di istanze presentate per l'accesso ai contributi, del mancato esaurimento delle risorse disponibili e dell'imminente chiusura dello sportello il 31 marzo prossimo (decreto ministeriale 28 febbraio 2025, n. 59).

Inoltre, il MASE ha avviato interlocuzioni con la Commissione europea per rafforzare l'iniziativa e introdurre eventuali ulteriori potenziamenti, di cui la proroga rappresenta la prima misura.

Decreto ministeriale 28 febbraio 2025, n. 59